

Pilotage de la performance Un guide à l'intention des PME

Prenez de l'avance sur la concurrence sans vous ruiner



Sommaire

- 3 Problèmes métier**
 - 4 Moteurs clés de l'activité**
 - Folie des tableurs
 - Coût de possession
 - 5 La solution**
 - La solution de pilotage de la performance
 - IBM Cognos Express pour le pilotage de la performance
 - Des solutions basées sur la valeur pour les PME
 - 15 Conclusion**
-

Résumé

Le pilotage de la performance relie les éclairages dérivés d'informations fiables aux actions portées dans les plans stratégiques et opérationnels. Cette discipline perçoit les différents rapports, fiches de scores et plans non pas comme des technologies ou processus distincts, mais comme des alliés critiques pour le pilotage de l'organisation.

Les PME sont particulièrement bien placées pour tirer parti du pilotage de la performance. Par rapport aux organisations de plus grande taille, elles disposent de plus de souplesse pour réunir les informations et les personnes et pour répondre aux conditions changeantes du marché dans les meilleurs délais. Elles visent le rendement et l'efficacité. Elles doivent améliorer les performances opérationnelles afin de relever les défis auxquels elles sont actuellement confrontées tout en se positionnant pour gagner dans le futur environnement économique.

Le présent article propose une vue d'ensemble des moyens mis à disposition par IBM Cognos Express, en termes de gestion des performances, pour aider les entreprises de taille moyenne à relever ces différents défis. IBM Cognos Express est une solution de Business Intelligence et de planification intégrée spécialement conçue à l'intention des PME. Cognos Express est un choix rentable pour le pilotage de la performance. Avec une seule solution de pilotage de la performance, les PME peuvent transformer :

- Des données isolées en informations utiles
- Des informations en de précieuses connaissances.
- Des connaissances en actions

Parallèlement, une solution intégrée, issue d'un même fournisseur, limite les coûts grâce à :

- La réduction des coûts informatiques qu'impliquent le déploiement, la gestion et l'intégration des systèmes.
- Des interfaces professionnelles intuitives qui favorisent leur adoption par les utilisateurs et améliorent leur performances.
- Une approche modulaire qui vous permet de démarrer à petite échelle et de prendre de l'ampleur à mesure que vos besoins augmentent.

Les faits

Croissance des recettes. Marges serrées. Nécessité d'être plus innovant que les rivaux de plus grande taille. Les PME sont contraintes de prendre des décisions avec suffisamment de rapidité pour s'adapter au rythme des évolutions ou au niveau de turbulence inhérent à l'économie. Les responsables savent qu'ils doivent étroitement surveiller les performances de l'entreprise afin de minimiser les risques et de maximiser les opportunités. Or, bien souvent, il leur manque les informations critiques qui leur permettraient d'atteindre le niveau d'efficacité souhaité dans leurs activités.

Les bonnes décisions constituent la base de performances métier remarquables. Pour prendre les meilleures décisions, les entreprises de taille moyenne ont besoin de meilleurs éclairages résultant de meilleures informations. La business intelligence permet de disposer de la base informationnelle nécessaire pour ces meilleurs éclairages, lesquels conduisent à l'action via des processus améliorés de planification stratégique et opérationnelle. Relier l'éclairage à l'action – et les rapports à des plans tangibles –, voilà l'essence même de la gestion des performances.

En établissant un lien entre les éclairages acquis via l'aide à la décision et une planification basée sur l'action, les PME peuvent s'appuyer sur la gestion des performances pour comprendre les problèmes qui viennent influencer sur les performances métier et pour réunir les ressources qui vont permettre de traiter efficacement ces problèmes. Avec une solution de gestion des performances, les responsables sont mieux à même de se confronter aux préoccupations métier critiques que constituent la croissance des recettes, la réduction des coûts opérationnels et l'amélioration des processus. En traitant ces différents aspects avec plus de souplesse que leurs rivaux de plus grande taille, ils peuvent se positionner sur un pied d'égalité par rapport à ces rivaux.

Problèmes métier

Les PME comprennent la nécessité qu'il y a à prendre des décisions fermes et informées. Toutefois, créer une culture de décision n'est pas chose facile. Les technologies largement adoptées – tableurs, bases de données, systèmes bureautiques – conduisent à la création de silos de données et de systèmes déconnectés les uns des autres. Les informations sont ainsi moins exploitables pour la prise de décision, et partant de là, les objectifs d'amélioration des performances se trouvent compromis.

Dans le même temps, les volumes de données et le nombre de sources de données ne cessent d'augmenter. Les utilisateurs se débattent au milieu d'une surabondance d'informations. Il leur est bien difficile de retrouver, de visualiser et d'exploiter celles qui se prêtent à une prise de décision. Les équipes informatiques sont ainsi mises au défi d'offrir des solutions porteuses de productivité et de souplesse en réponse aux demandes du marché et de la clientèle. Dans la plupart des cas, les organisations de taille moyenne ne disposent pas des équipes au grand complet, de l'expérience, des infrastructures et du temps et/ou budget nécessaires pour sélectionner, implémenter, déployer et gérer les applications et les outils.

Les moteurs clés de l'activité

Les solutions de Business Intelligence et de planification intégrées permettent à l'ensemble de l'entreprise de s'appuyer sur une source unique d'informations. Grâce à ces solutions économiques, l'entreprise n'est plus tributaire d'une mosaïque de tableurs, processus manuels et solutions déjà en place.

Folie des tableurs

La plupart des PME s'en remettent encore à des tableurs sujets à erreur pour des processus de gestion clés tels que la planification, l'établissement des budgets, les prévisions, la consolidation, l'analyse ou le reporting. Or, les tableurs n'ont jamais été conçus pour répondre aux besoins d'organisations complexes et en croissance rapide qui souhaitent gérer leurs performances face à des marchés dynamiques et concurrentiels. Ils n'ont jamais prétendu pouvoir recueillir des données couvrant des millions – voire des milliards – de cellules, ni se prêter à une utilisation simultanée par des centaines ou des milliers de collaborateurs en tous points de l'entreprise.

Tout simplement, les tableurs ne permettent pas aux entreprises en général de disposer, dans leurs activités commerciales, des pleines connaissances et perspectives propres à établir « une version unique de la vérité ». La raison à cela, c'est que la plupart des données d'une entreprise sont compartimentées dans des tableurs Microsoft disparates, mis à jour à l'aide de processus manuels. Bien souvent, les informations sont dépassées et dispersées d'un bout à l'autre de l'entreprise.

Les PME peuvent, elles aussi, s'affranchir de leur dépendance vis-à-vis des tableurs. En déverrouillant les données capturées dans les systèmes opérationnels et en les transformant en informations utiles et pertinentes, ces organisations sont à même d'appréhender les problèmes, tendances et opportunités critiques. Elles acquièrent une vision précise et anticipative de l'entreprise. Chacun s'implique dans une meilleure prise de décision stratégique et dans une optimisation des performances de l'entreprise en vue de meilleurs résultats.

Le pilotage de la performance est bénéfique en termes de conformité, de responsabilisation et de transparence. Dans les périodes favorables, ces aspects sont particulièrement critiques pour rester concurrentiel au sein d'une économie mondiale – et ils deviennent indispensables à la survie de l'entreprise dès lors que le contexte économique se durcit.

Le coût de possession

Grand nombre d'organisations de taille moyenne sont convaincues que les solutions de gestion des performances sont complexes, coûteuses et hors de leur portée. Or, ces solutions ne sont pas nécessairement inabordables, de même qu'elles n'obligent pas nécessairement à repenser tous les investissements informatiques existants ou à mobiliser une pléthore de ressources informatiques. Le pilotage de la performance doit tirer parti des ressources et infrastructures informatiques existantes pour précipiter les résultats, réduire les coûts de possession, minimiser les risques et maximiser les retours sur investissement. Le pilotage de la performance basée sur la valeur est porteuse de meilleurs résultats opérationnels – et ceci sans qu'il soit nécessaire de se ruiner.

La solution

Le pilotage de la performance ne doit pas être une proposition du type tout ou rien. En prenant des mesures graduelles pour intégrer les informations, les technologies et les personnes, les entreprises peuvent dès à présent tirer profit de leurs investissements et continuer de répondre aux demandes futures au fil de leur croissance.

Le résultat ? Votre organisation se dote d'une solution de gestion des performances d'un bon rapport coût-efficacité et qui permet une meilleure prise de décision en vous aidant à :

- Définir un cap pour l'entreprise, gérer les avancées par rapport aux prévisions et garder le cap.
- Analyser les informations de l'entreprise afin de comprendre ce qui induit les tendances et de mettre en évidence les anomalies.
- Mieux comprendre le client et renforcer ainsi sa fidélité.
- Être plus réactif face aux évolutions du marché et aux conditions métier.
- Réduire les coûts et améliorer la productivité au niveau des différentes unités commerciales, exploitations ou lignes de produits.

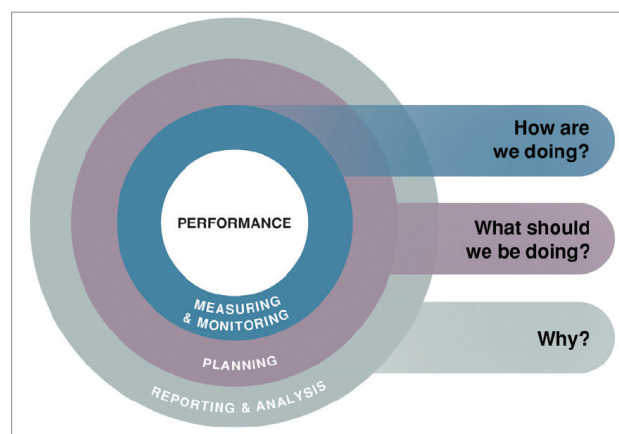


Figure 1 : Une solution de pilotage de la performance permet de répondre à trois questions fondamentales.

La solution pour le pilotage de la performance

D'un point de vue technologique, la gestion des performances est l'intégration de l'aide à la décision et de la planification. Ces clés technologiques permettent aux organisations de répondre à trois grandes questions :

- Comment nous portons-nous ?
- Pourquoi ?
- Que devrions-nous faire ?

Idéalement, les réponses à ces questions devraient s'appuyer sur une compréhension commune des mesures, des dimensions et définitions des données, ainsi que des organigrammes. Une plateforme technologique cohérente et intégrée est vitale pour une gestion efficace des performances. Au résultat : une compréhension partagée et des actions responsables.

Une solution de gestion des performances inclut des composantes communes à tout système d'informations de gestion – logiciels, processus métier, utilisateurs et matériel. Ces composantes interagissent pour améliorer la mise à disposition des informations ainsi que la qualité et le suivi des performances. En intégrant les informations, la technologie et les personnes, vos décisionnaires peuvent devenir de vrais gestionnaires de performances.

Les composantes du pilotage de la performance

Les logiciels de gestion des performances dédiés aux entreprises de taille moyenne devraient apporter des réponses aux questions que vous vous posez en ce domaine :

- **Comment nous portons-nous ?**

En mesurant la performance à l'aide de fiches de scores et de tableaux de bord, vous savez en permanence où vous devez agir plus particulièrement pour atteindre vos objectifs et assurer la performance globale de l'entreprise.

- **Pourquoi ?**

Fournissez des rapports et des analyses pour voir les données, les placer dans leur contexte, comprendre les tendances et localiser les anomalies.

- **Que devrions-nous faire ?**

Fournissez des plans, budgets et prévisions pour identifier et partager une vision fiable de l'avenir.

Scorecards and dashboards help answer the “How are we doing?” question by quickly and easily communicating complex information derived from many different sources. This includes setting targets, linking metrics that impact each other and making them dynamic so people can get at the data to see why a metric trends up or down.

Reporting and analysis capabilities answer the “Why?” question by creating a seamless experience of analyzing and reporting on information drawn from any data source. People can dig deeper into results and learn when, where and how variations occur. They also understand how business strategy translates into operational priorities.

Planning capabilities answer the “What should we be doing?” question. It is the integration of budgeting, planning, forecasting and financial reporting. Users create plans, then monitor and adapt them as business conditions change. Performance targets become more reliable and predictable, rather than best guesses.

Il importe que ces différentes fonctions soient intégrées et modulaires, de sorte qu'elles puissent être implémentées de façon graduelle. Ainsi, vous pouvez commencer par la fonction de votre choix – planification, analyse, reporting... – puis déployer les autres fonctions selon vos besoins commerciaux, votre budget ou vos ressources. Vous pouvez également procéder à un déploiement tactique dans chaque service puis relier les différentes installations à mesure qu'elles évoluent.

Pour un pilotage de la performance réussi, les PME doivent disposer d'une plateforme décisionnelle unifiée qui combine toutes les fonctions. Un système unifié aligne tous les décisionnaires de l'organisation en regroupant les données propres aux différents services et lieux d'intervention, offrant ainsi une image de l'entreprise aussi complète que possible. Par exemple, si les décisions du Marketing se traduisent par une plus forte demande, les Ventes et les Opérations (Production notamment) vont devoir assurer la disponibilité des approvisionnements. C'est ainsi que de bonnes décisions vont conduire à d'autres bonnes décisions. Et au final, tout cela se traduit par une amélioration en termes d'alignement, de responsabilisation et de performances.

Basé Web

Une interface basée tâche en pointer-cliquer est d'un emploi facile et l'entreprise dispose ainsi d'une fonction de libre-service. Cette approche se traduit par une satisfaction accrue du client et permet à un maximum d'utilisateurs d'exploiter les capacités des systèmes tout en réduisant le poids des tâches administratives dévolues aux services informatiques. Avec le déploiement et l'administration web, le service informatique n'est plus tenu d'installer et de gérer les logiciels bureautiques des clients. Par l'intermédiaire d'extranets sécurisés, des rapports et des requêtes ad hoc peuvent être transmis aux clients, fournisseurs, partenaires et autres parties prenantes.

Intégration de Microsoft Office

La plupart des organisations de taille moyenne utilisent des applications Microsoft Office telles qu'Excel, Word ou PowerPoint. Les solutions de gestion des performances dédiées aux systèmes milieu de gamme doivent pouvoir s'intégrer à ces applications de façon transparente, et les outils d'aide à la décision constituent une source d'informations de premier ordre pour ces systèmes. Il est important que la solution de pilotage de la performance prenne en compte cette situation de façon suffisamment large en ce qui concerne les rapports, plans et tableaux de bord.

IBM Cognos Express : Voir grand. Démarrez tout de suite.

Cognos Express est la première et seule solution de Business Intelligence et de planification intégrée « tout-en-un » qui répond aux besoins des PME en matière de gestion des performances. Elle permet à ces entreprises et aux groupes de travail de disposer des fonctions essentielles de reporting, d'analyse, de tableaux de bord, de fiches de score, de budgétisation et de prévisions dont elles ont besoin, et ceci pour un prix qui reste à leur portée. L'essentiel est inclus dans une solution préconfigurée facile à acquérir, à installer et à utiliser.

IBM Cognos Express fournit aux entreprises des informations cohérentes et fiables qui leur permettent de répondre aux trois questions fondamentales : *Comment nous portons-nous ? Pourquoi ?* et à *Que devrions-nous faire ?* A la lumière des réponses apportées à ces questions, les responsables peuvent prendre des décisions plus avisées et plus rapides et ils sont en mesure d'optimiser les performances de l'entreprise pour atteindre une meilleure efficacité, réduire les coûts et identifier les nouvelles opportunités de croissance.

Pour les organisations qui commencent à adopter ou à développer une stratégie d'aide à la décision et de planification, Cognos Express inclut tout ce qui est nécessaire pour prendre le train de la gestion des performances. La solution prévoit des fonctions puissantes et faciles d'emploi qui s'adressent aux novices tout comme aux utilisateurs avancés de façon à encourager leur adoption à l'échelle globale de l'entreprise.

Cognos Express offre une solution intégrée en libre-service pour répondre aux besoins d'un groupe de travail, d'un département ou d'une entreprise de taille moyenne en matière de gestion des performances. Les modules suivants peuvent être utilisés séparément ou conjointement :

- **IBM Cognos Express Reporter** Pour gérer tous les types de rapports dont vous avez besoin (rapports de production, tableaux de bord, rapports opérationnels, transactionnels et financiers) et mettre à la disposition des utilisateurs une gamme complète de fonctionnalités de reporting et d'interrogation en libre-service afin qu'ils puissent facilement consulter, modifier et créer des rapports.
- **IBM Cognos Express Advisor** Pour convertir rapidement les données brutes en analyses sophistiquées avec de riches possibilités de présentation visuelle. De fonctions sophistiquées et pré-paramétrées de modélisation de scénarios conditionnels et de réécriture permettent d'adapter et d'optimiser les actions futures.
- **IBM Cognos Express Xcelerator** Pour l'analyse métier et l'optimisation basées sur Microsoft Excel.
- **IBM Cognos Express Planner** Pour transformer des processus prévisionnels longs, fastidieux, souvent obsolètes avant d'être finalisés en un processus continu, collaboratif, simple, efficace et surtout utile et apprécié par les

opérationnels. Intégrité des données car centralisées dans une base unique : Vous partagez une seule version de la vérité (réalisé, prévisions, budget).

Vous pouvez soit acquérir le produit complet avec ses fonctions de reporting, d'analyse, de tableau de bord, de fiches de scores, d'élaboration budgétaire et de prévision, soit commencer avec le ou les modules spécifiques dont vous avez besoin aujourd'hui, ceci avec l'assurance d'une adaptation facile aux évolutions futures. Cette approche tout en souplesse vous laisse la liberté de « voir grand mais de commencer petit » – une stratégie efficace pour répondre aux besoins qu'imposent les projets et les activités avec prise en compte des contraintes liées au budget et aux ressources.

IBM Cognos Express Reporter

La première étape à franchir pour mettre en place ou faire évoluer un système de business intelligence consiste bien souvent à créer d'autres rapports que ceux prédéfinis dans les applications d'entreprise. Vous devez avoir pour cela la possibilité de combiner les informations provenant de multiples sources de données et de choisir parmi une grande variété de types de rapports pour répondre aux besoins des différentes catégories d'utilisateurs. Il vous faut concevoir différents types de rapports qui répondent aux besoins d'utilisateurs présentant des profils divers d'un bout à l'autre de l'entreprise.

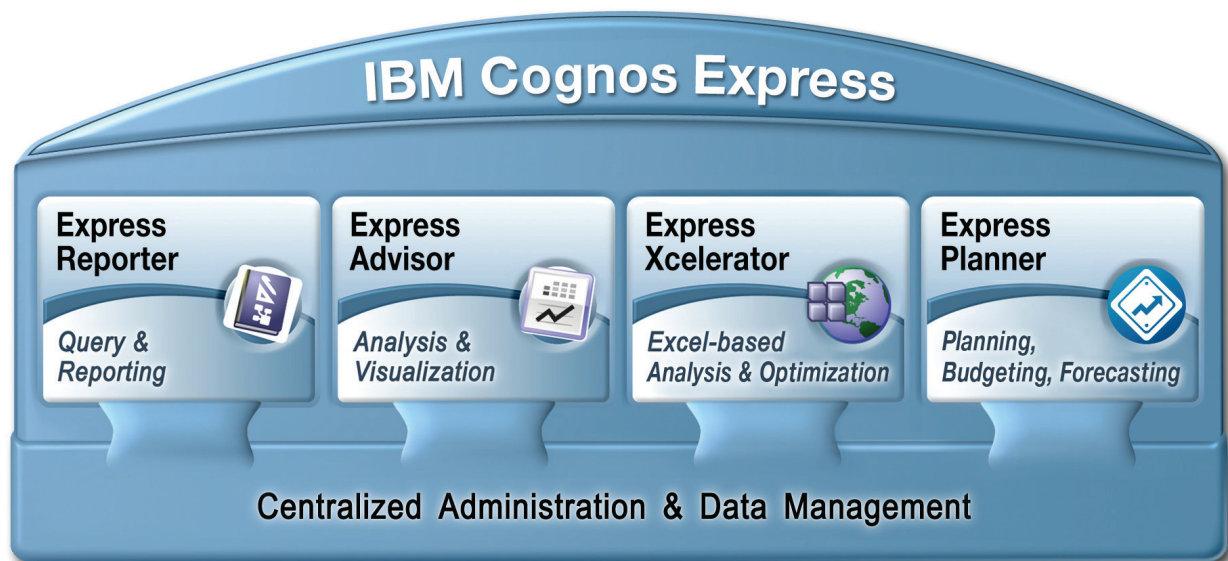


Figure 2 : IBM Cognos Express offre une solution intégrée, complète et modulaire qui répond aux besoins des PME en matière de reporting, d'analyse et de planification des groupes de travail et des PME.

IBM Cognos Express Reporter offre une gamme complète de fonctions de reporting et de requête ad-hoc accessibles en libre-service, permettant aux professionnels de consulter, modifier et créer facilement des rapports. Ce module offre une vue cohérente des informations disponibles dans tout le périmètre de l'entreprise, de sorte que les utilisateurs ne soient jamais désorientés, mal informés ou mal synchronisés.

Le concept de libre-service contribue à réduire les coûts et le temps nécessaires pour partager les informations à tous les niveaux de l'organisation. Le recours moins intensif au département IT aide à éliminer les retards dans la création de nouveaux rapports, toujours contrariants pour les utilisateurs de l'entreprise. Les rapports et tableaux de bord peuvent être consultés à la fois en ligne et hors ligne via le web ou localement sur des ordinateurs personnels ou sur un iPad Apple. Le résultat est une meilleure prise de décision dans toute l'entreprise.

IBM Cognos Express Advisor

Dans le contexte économique actuel, les PME doivent être en mesure de déceler rapidement les tendances et de répondre à des questions essentielles comme « *Quels sont nos produits les plus profitables, et pourquoi sont-ils rentables ?* » ou « *Quels sont nos meilleurs clients ?* », et à « *Quel est le degré d'efficacité de notre service client ?* ». Cognos Express Advisor, grâce aux capacités d'IBM Cognos Insight, permet de répondre à ces questions rapidement et facilement, depuis votre bureau, avec des visualisations à fort impact.

Vous pouvez importer, regrouper et enrichir les données de multiples sources, sans avoir à élaborer des scripts complexes. En quelques minutes, vous pouvez vous connecter à des fichiers en local, des bases de données, des rapports BI existants et même des données prédictives.

Cognos Express Advisor utilise un moteur d'analyse intégré qui prend en charge l'écriture différée pour créer des données totalement nouvelles. Vous pouvez enrichir ou réviser les données existantes, et appliquer automatiquement les modifications à de grands ensembles de données à l'aide de puissantes fonctions de répartition de données. Vos collaborateurs peuvent même émettre des avis sur les données, et leurs contributions seront automatiquement agrégées afin de toujours disposer des informations les plus à jour.

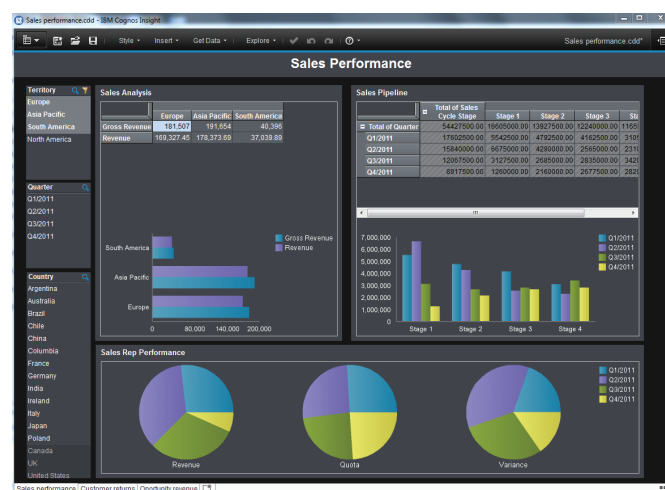


Figure 3 : Les tableaux de bord interactifs peuvent inclure des éléments issus de tout module IBM Cognos Express et sont faciles à partager dans toute l'entreprise. Les utilisateurs peuvent aussi passer en toute transparence de l'assemblage à la création de rapport en libre-service et à une analyse plus approfondie.



Figure 4 : Tout une variété de rapports et de tableaux de bord peuvent être consultés et autorisent l'interaction, que les utilisateurs soient connectés ou non au réseau.

Vous pouvez facilement explorer et personnaliser les données grâce à des supports visuels interactifs. Par exemple, vous allez cliquer sur une image dans un diagramme afin de trouver des informations supplémentaires par exploration en amont ou en aval, ou bien pour localiser la source des données par exploration transversale. Des informations importantes peuvent être communiquées à toute l'entreprise via des tableaux de bord web très intuitifs et des rapports interactifs favorisant, au final, l'adoption de la solution et incluant le support des équipements mobiles tels que l'iPad.

Cognos Express Advisor inclut un serveur d'analyse en mémoire qui se connecte rapidement aux sources de données opérationnelles et crée une vue dimensionnelle de votre entreprise. Vous pouvez analyser des aspects clés de votre activité tels que les produits ou les réseaux de distribution et les comparer au vu d'autres facteurs importants tels que les clients, les produits ou les régions.

Les utilisateurs professionnels peuvent également glisser-déposer sur le bureau de multiples vues de leurs données à partir de rapports, sources relationnelles ou OLAP et même de feuilles de calcul, sur un même écran ou tableau de bord afin de présenter les informations critiques de l'entreprise de façon attrayante et interactive. Ces connaissances permettent aux utilisateurs professionnels de repérer rapidement l'évolution des conditions métier et de prendre des mesures immédiates.

IBM Cognos Express Xcelerator

Aujourd'hui encore, trop de directions fonctionnelles et financières travaillent avec pour seul outil les feuilles de calcul. Nombre d'analystes financiers et métier ne sont pas prêts à renoncer à cet outil qu'ils maîtrisent parfaitement. Et pourtant, la plupart des entreprises reconnaissent les risques majeurs qu'impliquent les processus métier passant par le seul tableur. Avec les tableurs, il est difficile de contrôler l'accès aux données financières et opérationnelles clés et de vérifier les modifications apportées. Les informations sont cloisonnées et peuvent être modifiées par différentes personnes qui n'appliquent pas les mêmes règles de calcul. En outre, les tableurs n'offrent pas la possibilité de permuter les axes d'analyse pour de vastes volumes de données répartis sur plusieurs dimensions.

IBM Cognos Express Xcelerator enrichit et transforme les feuilles de calcul courantes et permet une analyse métier et une optimisation en temps réel. Les utilisateurs disposent alors de puissantes fonctions de modélisation et de simulation pour élaborer et tester des scénarios conditionnels type « What If ». Les fonctionnalités de réécriture actualisent immédiatement leurs plans en conséquence. La création de scénarios et modèles personnalisés couvre un nombre illimité de cas de figure si bien que chaque collaborateur et département peuvent réagir plus vite à l'évolution des conditions d'activité. Vous orchestrez ainsi le pilotage de la performance en tenant compte des risques et des opportunités.

Un puissant serveur analytique en mémoire permet aux utilisateurs de construire et tester des scénarios d'entreprise avec des capacités de modélisation « what-if » puis de mettre à jour les plans immédiatement en utilisant les capacités d'écriture différée pour aligner les bonnes ressources afin d'exploiter les nouvelles opportunités. Ce processus en boucle exploite pleinement les informations apportées par l'analyse en les incorporant au processus de planification et/ou en les appliquant immédiatement aux domaines opérationnels critiques, tels que le pilotage de la performance RH, le pilotage des stocks et la planification intelligente et agile des dépenses. Vous pouvez ainsi planifier précisément vos actions en fonction de la perspective que vous donnent les résultats de vos analyses, explorer les données dans tous les sens et modifier les moteurs clés de l'activité pour mesurer l'impact sur les résultats futurs.

IBM Cognos Express Planner

IBM Cognos Express Planner propose un processus de planification structurée facile à déployer et à utiliser. Il rationalise ainsi la collecte, l'agrégation et l'analyse de données pour une planification, l'élaboration budgétaire et des prévisions continues (Rolling Forecast). Les administrateurs peuvent créer des modèles d'analyse et de planification à l'aide d'une interface graphique utilisateur qui rend la modélisation encore plus efficace et intuitive. Les processus de planification manuels longs et fastidieux sont ainsi remplacés par des outils de planification quotidienne, hebdomadaire ou mensuelle automatisés qui exploitent les données commerciales précises les plus récentes.

Avec IBM Cognos Express Planner vous mettez en œuvre un travail de planification collaboratif avec des notions de « Top Down » (les objectifs sont fixés par la direction et propagés sur les différentes entités) ou de « Bottom Up » (les informations budgétaires sont collectées à la base et remontées en central). Un modèle de contribution basé sur une interface Web permet de collecter, au plus près du terrain et des réalités business, les informations utiles quels que soient le département ou le site. Ce composant de contribution gérée est doté d'une interface Web conviviale capable de gérer de très nombreux participants tout en utilisant le serveur analytique in-memory pour accélérer le traitement. Les responsables peuvent rapidement assembler et déployer de nouveaux modèles de planification tout en surveillant l'état d'avancement de chaque participant au processus de planification générale, afin d'évaluer la maturité du cycle de planification et d'éliminer les retards liés à l'adaptation des plans.

The screenshot shows the IBM Cognos Express Xcelerator interface, which is designed to look like a standard Microsoft Excel spreadsheet. The spreadsheet displays financial data for various months, including January, February, March, and a summary for FY2011. The data includes metrics like Quantity, Price per Unit, Total Sales, Discounts, Net Sales, Cost of Sales, Gross Margin, and Gross Margin %.

	January	February	March	FY2011	July	August	September	October	Nov
Quantity	9,000	18,200	18,400	350,000	330,000	330,400	444,300	442,700	316,500
Price per Unit	35.00	35.00	40.00	330,000	40.00	35.00	35.00	35.00	35.00
Total Sales	315,000	637,000	736,400	11,550,000	13,200,000	11,665,000	15,552,000	15,500,000	11,080,000
Discounted Price per Unit	-	-	-	-	-	-	-	-	-
Discounts	-	-	-	-	-	-	-	-	-
Net Sales	315,000	637,000	736,400	11,550,000	13,200,000	11,665,000	15,552,000	15,500,000	11,080,000
Cost per Unit	21.14	21.14	21.14	21.14	21.14	21.14	21.14	21.14	21.14
Cost of Sales	190,260	384,740	389,756	7,395,420	6,975,420	6,975,420	9,364,800	9,364,800	6,695,460
Gross Margin	124,740	252,260	346,644	4,154,580	6,224,580	4,689,580	6,187,200	6,135,200	4,384,540
Gross Margin %	40%	40%	40%	40%	40%	40%	40%	40%	40%

A context menu is open over the 'Average Change' cell, showing options like 'Disproportional Spread...', 'Equal Spread...', 'Repeat...', 'Straight Line...', 'Growth %...', 'Relative Proportional Spread...', 'Relative Percent Adjustment...', 'Repeat Leaves...', and 'Equal Spread Leaves...'.

Figure 5 : Cognos Express Xcelerator permet aux utilisateurs de tableurs experts de travailler dans l'environnement familier d'Excel pour l'analyse et l'optimisation de l'entreprise en temps réel.

IBM Cognos Express Planner offre un environnement de planification intuitif qui associe la gestion du workflow à l'analyse personnalisée pour une plus grande réactivité. Les utilisateurs ne se contentent pas d'injecter leurs propres données dans les modèles de planification. Ils peuvent aussi créer leurs propres plans, hiérarchies et dimensions pour tester toute une variété de scénarios métier et les publier dans les systèmes opérationnels ou les entrepôts de données pour un impact immédiat sur l'entreprise.

Une totale adaptabilité aux évolutions

Les entreprises évoluent, leurs besoins également. Pour y répondre, les logiciels IBM Cognos s'adaptent à toute évolution en permettant aux entreprises d'ajouter des fonctionnalités et d'étendre leur usage de l'aide à la décision et de la gestion des performances à tous les niveaux de l'organisation.

Même s'il convient d'envisager l'aide à la décision sous une perspective globale et en corrélation avec la planification, les entreprises de taille moyenne doivent avoir toute latitude pour commencer à petite échelle. Ces entreprises peuvent ainsi appliquer une stratégie graduelle basée sur une adéquation entre leurs besoins métier et les contraintes qu'imposent le budget et les ressources, et évoluer au fil du temps avec les solutions IBM Cognos éprouvées.

IBM Cognos Express fait partie de la famille de produits IBM Cognos 10, qui fournit tous les éléments essentiels aux solutions de Business Intelligence, de pilotage de la performance et d'analyse métier. Ces produits ont été conçus pour fonctionner de pair et permettre à des individus, des groupes de travail et des organisations de faire de l'analyse appliquée à chaque décision métier une opération rentable.

Les produits IBM Cognos 10 sont dimensionnés en fonction de la taille de votre organisation et intégrés de telle sorte que vous puissiez répondre à vos besoins les plus urgents en étant certain de pouvoir développer la solution de manière à répondre à vos besoins futurs. Les déploiements initiaux peuvent répondre aux besoins des utilisateurs individuels en déployant instantanément les fonctions bureautiques d'IBM Cognos Insight pour les tâches de reconnaissance des données et de planification. Les groupes de travail ou les services peuvent évoluer pour partager ces données via un serveur, ajouter des rapports à partir de plus grands ensembles de données et interagir avec eux sur les périphériques mobiles avec IBM Cognos Express. Les entreprises peuvent combiner ces connaissances aux informations en temps réel et aux informations d'entreprise, les placer sur des fiches de scores et les déployer largement avec IBM Cognos Enterprise.

A chaque étape du parcours vers la gestion des performances, IBM aide les organisations de telle sorte qu'elles puissent améliorer leur efficacité, réduire leurs coûts et identifier les nouvelles opportunités de croissance.

Des solutions basées sur la valeur pour les groupes de travail et les PME

Les solutions IBM Cognos se caractérisent par un déploiement et une intégration simplifiés, permettant ainsi aux organisations de taille moyenne de tirer parti des investissements existants avec un minimum de complexités informatiques. Les recours aux services informatiques s'en trouvent limités, d'où réduction des coûts totaux de possession.

Cognos Express propose une solution préconfigurée avec tout le nécessaire pour une utilisation immédiate. Cette solution s'adapte à votre infrastructure existante avec un impact minimal et son déploiement ne prend pas plus d'une heure. Une console unique d'administration accessible via une interface Web permet en effet de contrôler tous les aspects administratifs de l'installation, du déploiement et de la gestion courante en quelques clics de souris. Résultat : aucun supplément de charge pour l'équipe informatique ni supplément d'investissement en infrastructure logicielle.

Toutes les fonctions essentielles de reporting, d'analyse, de planification, de prévision et de budgétisation sont regroupées dans une seule solution IBM. Cette simplicité vous épargne le temps et les coûts qu'impliquent des implémentations plus complexes et centrées sur le développement, et vous permet d'augmenter immédiatement votre productivité. En outre, la simplicité du déploiement et de la maintenance minimise les ressources informatiques nécessaires.

Une solution de gestion des performances ouverte et adaptable permet aux organisations de taille moyenne de gérer les coûts en satisfaisant leurs besoins à mesure qu'ils se présentent.

Un déploiement modulaire

Même s'il est certain que la gestion des performances exige un engagement au plus haut échelon, voir grand ne doit pas obliger à commencer grand. Et en fait, voir grand mais commencer petit constitue une garantie de réussite. Avec un coup d'envoi à petite échelle, le retour sur investissement tangible ne se fait pas attendre et cette initiative réussie peut être graduellement déployée vers les autres parties de l'organisation.

Beaucoup de clients commencent avec une seule fonction de gestion des performances puis construisent à partir de cette fonction. Par exemple, ils vont commencer avec une solution de reporting ou d'analyse afin de convertir leurs données métier en informations significatives et pertinentes au regard des objectifs de l'entreprise. Ou bien ils vont étendre et améliorer leur processus budgétaire basé tableur pour inclure une analyse multidimensionnelle et une planification stratégique qui permettront d'atteindre un nouveau niveau d'éclairage et d'action.

En commençant avec un petit déploiement, les organisations de taille moyenne peuvent s'assurer des réussites rapides, ce qui les aide à paver le chemin vers le succès et à exploiter / créer des opportunités pour de nouveaux développements. Au fur et à mesure que les besoins évoluent, l'entreprise peut intégrer des fonctions supplémentaires. Et à chaque nouvelle étape, cette entreprise prend de meilleures décisions et améliore ses performances.

Des Modèles de performances (« Blueprints »)

Les produits IBM Cognos incluent un certain nombre de Modèles de performances avec des solutions de gestion des performances prêtes à l'emploi pour un déploiement rapide. Téléchargeables et gratuits, ces Modèles consistent en des données et des processus prédéfinis basés sur les meilleures pratiques ayant fait leurs preuves en matière de planification, de budgétisation et de prévisions. Ces Modèles sont axés sur les aspects du processus de gestion des performances qui viennent directement impacter la capacité d'une organisation à créer de la valeur métier dans des domaines tels que prévisions financières, planification des effectifs, frais d'investissement ou rémunération des ventes.

Bien souvent, les organisations de taille moyenne manquent d'expertise ou de main-d'oeuvre interne pour le développement des applications. Avec les Modèles de performances, ces organisations disposent de fonctionnalités de gestion des performances avec des coûts de personnalisation réduits. Les entreprises perçoivent des bénéfices plus rapidement et les retours sur investissement sont accélérés.

Voici un échantillon de Modèles industriels :

- Finance stratégique
- Planification et maîtrise des dépenses
- Planification des projets d'investissement
- Planification des effectifs
- Planification et prévisions financières intégrées

Un vaste réseau de partenaires

Les logiciels IBM Cognos bénéficient d'un vaste réseau de partenaires et de revendeurs. Ces partenaires mettent à disposition des produits, des services, des techniques et une expérience technologique visant à aider nos clients à améliorer leurs performances métier et à se doter d'un avantage concurrentiel. En outre, les solutions des partenaires Cognos combinent l'expérience technologique, la méthodologie et les techniques avec un assortiment pratique de savoir-faire spécifique au secteur industriel. Ces solutions vous aident à affiner vos objectifs stratégiques, à surmonter les obstacles à la réussite et à vous assurer un avantage concurrentiel.

Notre large faisceau de partenariats nous permet de répondre aux besoins distinctifs des organisations de taille moyenne en termes d'achat, de déploiement et d'entretien de leurs solutions de gestion des performances – ceci avec un souci d'efficacité et de rentabilité. Voici un échantillon d'offres de nos partenaires :

- Une solution de reporting qui étend les fonctions de reporting du logiciel Loan Origination System utilisé par les établissements de crédit immobilier.
- Un tableau de bord récapitulant les indicateurs opérationnels clés pour le commerce au détail et permettant aux utilisateurs d'identifier les domaines dans lesquels les performances ne sont pas conformes aux plans.
- Un processeur d'audit avec des fonctions de reporting et d'analyse permettant d'étendre à la communauté IBM Cognos la portée des informations sur l'utilisation des applications.
- Une solution permettant aux organisations de combiner les données relatives aux polices et aux sinistres dans un référentiel unique et d'étudier ces données en profondeur par le biais d'analyses et de rapports de gestion des risques.

Conclusion

Les PME sont confrontées aux mêmes défis commerciaux que les grandes organisations, mais elles doivent faire preuve de souplesse et être clairvoyantes pour concurrencer avec les rivaux de plus grande taille. Trouver des moyens d'être plus rentable et économiser du temps et de l'argent : tels sont toujours les maîtres mots.

Le pilotage de la performance est apparu comme un impératif stratégique dans ces organisations. En envisageant l'aide à la décision et la planification selon une approche intégrée, les organisations sont en mesure d'élaborer une stratégie efficace de pilotage de la performance de gestion des performances efficace. Cette approche est essentielle pour s'assurer un avantage concurrentiel et augmenter les bénéfices.

Toute organisation – quelle que soit sa taille – peut bénéficier d'une meilleure prise de décision et d'une meilleure gestion des performances. Qu'il s'agisse de faire évoluer l'entreprise, d'être plus performant que la concurrence, de dynamiser l'innovation ou de rationaliser les opérations, une plateforme de pilotage de la performance unifiée aide les PME, de même que les groupes de travail, départements et unités commerciales, à tirer parti de leurs données et ressources et à se dimensionner pour répondre à leurs besoins au fur et à mesure de leur croissance ou de leurs mutations.

Des milliers d'entreprises font confiance aux solutions de pilotage de la performance IBM Cognos. En réponse au besoin de minimiser les délais de rentabilisation, les logiciels IBM Cognos s'accompagnent d'une multitude d'avantages : packages et tarifs personnalisés, modèles de livraison souples, meilleures pratiques, modèles de performance, applications analytiques, services, formation et assistance – avec un réseau de 3000 partenaires –, le tout étant conçu pour accélérer votre déploiement et obtenir plus rapidement des résultats.

À propos d'IBM Business Analytics

Les logiciels IBM Business Analytics permettent aux décideurs de disposer d'informations capitales indispensables à l'amélioration de leurs performances. IBM propose à cet effet une gamme complète et unifiée d'applications d'aide à la décision, d'analyse prédictive avancée, de pilotage de la stratégie et de la performance financière, de gouvernance, de gestion du risque et de la conformité.

Avec les logiciels IBM, les entreprises peuvent non seulement détecter les tendances, les schémas récurrents et les anomalies, comparer des scénarios de simulation et prédire les menaces et opportunités potentielles, mais aussi planifier, élaborer les budgets et prévoir les ressources nécessaires. Grâce aux puissantes fonctions analytiques dont ils disposent, nos clients sont à même de mieux comprendre, anticiper et maîtriser leurs résultats.

Pour plus d'informations

Pour plus d'informations, visitez le site ibm.com/business-analytics

Demande pour être contacté(e)

Pour être contacté ou pour poser une question, accédez au site ibm.com/business-analytics/fr

Un représentant IBM Cognos vous répondra sous deux jours ouvrés.



Compagnie IBM France

17 Avenue de l'Europe
92 275 Bois-Colombes Cedex

La page d'accueil d'IBM est accessible à l'adresse suivante :
ibm.com

IBM, le logo IBM, ibm.com et Cognos sont des marques d'International Business Machines Corporation déposées dans de nombreuses juridictions réparties dans le monde entier. Les autres noms de produits et de services peuvent être des marques d'IBM ou d'autres sociétés. Une liste actualisée de toutes les marques d'IBM est disponible sur la page Web « Copyright and trademark information » à l'adresse suivante : ibm.com/legal/copytrade.shtml

Microsoft, Windows, Windows NT et le logo Windows sont des marques de Microsoft Corporation aux États-Unis et/ou dans certains autres pays.

Le présent document (y compris les références aux devises OU aux prix hors taxes applicables) contient des informations qui étaient en vigueur et valides à la date de la première publication et qui peuvent être modifiées par IBM à tout moment. Toutes les offres mentionnées ne sont pas distribuées dans tous les pays où IBM exerce son activité.

LES INFORMATIONS DE CE DOCUMENT SONT DISTRIBUÉES « TELLES QUELLES » SANS AUCUNE GARANTIE NI EXPLICITE NI IMPLICITE. IBM DÉCLINE NOTAMMENT TOUTE RESPONSABILITÉ RELATIVE À CES INFORMATIONS EN CAS DE CONTREFAÇON AINSI QU'EN CAS DE DÉFAUT D'APTITUDE À L'EXÉCUTION D'UN TRAVAIL DONNÉ. Les produits IBM sont garantis conformément aux dispositions des contrats au titre desquels ils sont fournis.

© Copyright IBM Corporation 2013



Pensez à recycler ce document