



---

### Les points clés

- Satisfaire tous les besoins en matière d'analyse
  - Engager les bonnes personnes dans le processus de prise de décision
  - Fournir une analyse où et quand vous en avez besoin
- 

## L'analyse pour tous

### Les faits

Votre entreprise a une vaste gamme de besoins en analyse : depuis les collaborateurs jusqu'aux managers en passant par les analystes spécialisés. Vos utilisateurs métier veulent pouvoir analyser les données eux-mêmes afin de prendre de meilleures décisions et surtout des décisions plus intelligentes sans attendre que le service informatique fournisse les informations demandées.

Les solutions IBM Business Analytics pour l'analyse offrent la gamme complète des capacités nécessaires pour permettre à tous les utilisateurs de se surpasser en mettant à leur disposition une gamme complète de fonctionnalités d'analyse :

- Les cadres peuvent explorer une vue pertinente et fiable de leur activité et prendre les mesures appropriées pour obtenir de meilleurs résultats métier grâce à des décisions informées.
- La direction générale de l'entreprise dispose d'une vue unique et fiable des informations qui lui permet de se concentrer sur les problèmes nécessitant son attention et son intervention.
- Les analystes métier peuvent mener efficacement des analyses approfondies et partager facilement les résultats avec une communauté métier élargie.
- Les informaticiens peuvent mettre efficacement en application leurs connaissances, compétences et leur investissement dans les données d'entreprise pour faire progresser l'entreprise, plutôt que de gérer des demandes d'information en retard.



Avec les solutions d'analyse IBM Business Analytics, votre entreprise peut :

- Afficher, assembler et analyser toutes les informations requises pour prendre des décisions plus intelligentes.
- Évaluer votre situation immédiate grâce à une analyse évoluée, prévisionnelle ou de type « what-if ».
- Fournir des résultats d'analyse aux processus et aux personnes de l'entreprise situés en première ligne.

---

### Le spectre de l'analyse

**Utiliser l'analyse pour prendre des décisions basées sur des faits est un facteur clé pour atteindre vos objectifs d'entreprise en termes de rentabilité, de revenu et de réduction des coûts. Les décideurs de votre entreprise ont besoin d'une grande variété de capacités d'analyse afin de pouvoir compiler les faits et les tendances nécessaires pour de meilleures prises de décisions, plus intelligentes.**

**Le logiciel IBM Business Analytics offre des solutions flexibles couvrant une large gamme de capacités d'analyse, notamment :**

- **Reporting analytique. Trouvez rapidement les réponses aux questions métier avec une analyse guidée des rapports, des tableaux de bord, des rapports avec fonctions de navigation et la business intelligence sur les mobiles.**
- **Evaluation des tendances. Explorez pleinement les données et suivez le développement d'activités avec des capacités de suivi des modèles et la possibilité de les ajouter à vos tableaux et graphiques.**
- **Analyse what-if Modélisez des scénarios avec des capacités de réorganisation, de restructuration et en recalculant les données pour identifier les solutions optimales aux problèmes métier.**
- **Analyse avancée. Découvrez des modèles dans votre activité et appliquez des algorithmes aux données de la business intelligence pour prédire les résultats.**

**Pour plus d'informations, téléchargez le livre blanc, « [Making confident decisions with the full spectrum of analysis capabilities.](#) » (Prendre des décisions en toute confiance avec la gamme complète des capacités d'analyse.)**

---

### Fournir de l'analyse quand et où vous en avez besoin

Différents outils d'analyse, des informations en silos, de multiples plateformes et une dépendance excessive vis-à-vis des feuilles de calcul représentent de véritables défis en termes d'analyse pour les organisations :

- Pas d'accès aux données à la demande, informations et contexte en temps réel
- Des processus d'analyse complexes, déconnectés et inefficaces
- Une connectivité limitée et des barrières empêchant l'accès aux données de l'entreprise.

En conséquence, les cadres ne peuvent explorer une vue rapide et fiable de leurs performances métier. Les responsables d'activités investissent trop de temps et de ressources dans la recherche et la consultation de vues multiples des données au lieu de prendre des décisions et déclencher des actions sur des informations exactes. Les analystes métier finissent par utiliser de nombreux outils d'analyse approfondie et se débattent pour partager les résultats avec des communautés métier élargies. Les informaticiens ne peuvent utiliser leurs connaissances, compétences et leur investissement dans les données d'entreprise car ils gèrent une accumulation de demandes de création de rapports et analyses spécifiques.

Les solutions IBM Business Analytics pour l'analyse fournissent des fonctionnalités qui permettent de relever ces défis tout en répondant aux besoins de tous les utilisateurs. Les professionnels peuvent explorer facilement et de manière intuitive les informations afin de prendre les meilleures décisions sans s'appuyer sur des compétences spécialisées. Les analystes métier peuvent creuser plus profondément, menant des analyses approfondies et partager rapidement les résultats avec des communautés métier élargies.

## Afficher, assembler et analyser toutes les informations requises pour prendre des décisions plus intelligentes

Les solutions d'analyse d'IBM Business Analytics offrent des espaces de travail personnalisés qui confèrent aux utilisateurs une visibilité et un accès à toutes les informations dont ils ont besoin et sous tous les angles et perspectives requis pour prendre de meilleures décisions. Par exemple, les utilisateurs peuvent fusionner des données de reporting d'entreprise avec les informations contenues dans des feuilles de calcul, des applications tierces ou départementales. Les collaborateurs peuvent découvrir des points de vue inattendus en suivant leur propre cheminement de réflexion grâce à l'exploration et à la visualisation des données selon différentes perspectives. Chacun dans votre organisation peut directement exploiter des sources d'informations externes afin d'obtenir des perspectives et du contexte supplémentaires.

### Les solutions

#### IBM Cognos Workspace

IBM Cognos Les espaces de travail offrent une vue globale de votre activité, y compris des informations de performances stratégiques sous forme de fiches de scores. Avec Cognos Workspace, vous pouvez :

- Réutiliser les points de vue d'une autre personne ou de créer vos propres points de vue.
- Trouver facilement du contenu pertinent.
- Découvrir des points de vue inattendus en suivant votre propre cheminement de réflexion.
- Organiser et personnaliser selon votre perspective.
- Visualiser toutes visions temporelles en une vue unique pour une image plus complète.
- Personnaliser les données de votre contenu rapidement et de manière intuitive.

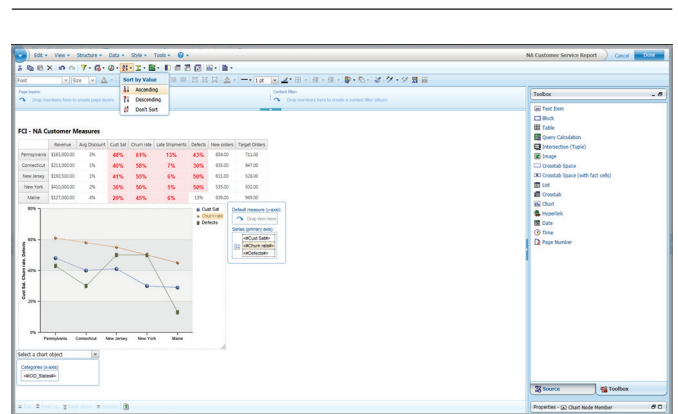


Figure 1 : Analyse avec Cognos Workspace Advanced.

Lorsque les fonctionnalités proposées par Cognos Workspace Insight ne suffisent plus, vous pouvez passer de manière transparente aux fonctions d'analyse approfondie de Cognos Workspace Advanced. Grâce à Cognos Workspace Advanced, vous pouvez :

- Explorer de manière interactive les informations quel que soit l'endroit où les données sont stockées.
- Effectuer des analyses complexes rapidement et facilement afin de découvrir le pourquoi d'un événement ou d'une action en vue d'améliorer les performances métier.
- Explorer des ensembles de données volumineux et complexes grâce aux techniques glisser-déplacer.
- Descendre dans les niveaux de détail et visualiser les données selon différentes dimensions, par exemple, les ventes par région ou produit.
- Visualiser et analyser des représentations graphiques des relations entre les données et modifier le mode de représentation facilement pour une meilleure connaissance des tendances et des rapports de causes à effets.
- Intégrer des données externes dans votre environnement Cognos.
- Analyser et rendre compte des tendances en termes de performances de l'entreprise.

#### *Enrichissement des données de l'entreprise avec des données externes*

Les solutions d'analyse d'IBM comprennent une fonctionnalité qui permet d'enrichir les données de l'entreprise avec des données externes et qui fusionne ces dernières avec des sources dimensionnelles et relationnelles sans avoir recours au service informatique. Grâce à cette fonction, vous pouvez :

- Incorporer des données de feuilles de calcul ou des données provenant de systèmes départementaux déconnectés dans votre environnement Cognos existant pour un reporting rapide et une analyse ad hoc.
- Tirer parti du reporting en « libre service » qui utilise les données d'entreprise enrichies à la demande de données externes.
- Interroger ou fusionner des données externes sans intervention du service informatique pour des modélisations complexes ou la génération de cubes.
- Regrouper les sources de données personnelles avec celles d'autres utilisateurs intéressés sans incidence sur les sources de données de l'entreprise.

#### *IBM Cognos Analysis for Microsoft® Excel®*

IBM Cognos Analysis for Microsoft Excel peut appliquer la gamme complète de fonctionnalités Excel à vos données décisionnelles sécurisées et centralisées afin d'éviter de multiples versions, des erreurs de saisie et des problèmes de sécurité.

Cognos Analysis for Microsoft Excel permet :

- D'explorer et d'analyser des données décisionnelles sécurisées et fiables dans un format de feuille de calcul familier.
- De développer des cas d'utilisation fréquents et prioritaires par mode d'exploration grâce à des données d'entreprise validées.
- De partager facilement les résultats en important les rapports Cognos Analysis for Microsoft Excel, y compris les calculs de nouvelles colonnes et lignes, en tant que rapports et tableaux de bord Cognos standard.

#### *Accès automatique aux données*

Les solutions d'analyse d'IBM Business Analytics vous permettent d'accéder à SAP Business Information Business Information Warehouse rapidement sans attendre que le service informatique modélise et publie les informations. Ils créent automatiquement des packages pour vous permettre :

- D'accéder directement de manière opportune aux informations SAP dont vous avez besoin à des fins d'analyse.
- D'obtenir des résultats cohérents, prévisibles à partir de toutes vos sources de données.
- D'associer les données de SAP Business Information Warehouse avec d'autres sources de données sans migration de données ou dépendance vis-à-vis de programmes personnalisés.

#### **D'évaluer la situation immédiate de l'entreprise grâce à une analyse évoluée, prévisionnelle ou « what-if »**

Les outils sophistiqués de Cognos et d'IBM SPSS peuvent vous aider à explorer en détail et à filtrer les données en temps réel, en incorporant l'analyse d'une gamme élargie de scénarios alternatifs pour créer des projections de type « what-if ». Vous pouvez créer un nombre quelconque de scénarios personnalisés pour un ensemble de données intégré et les envoyer à des personnes ou à des équipes pour avoir leur avis. Avec le logiciel de modélisation, vous pouvez développer un contexte factuel grâce à des tendances et des modèles fiables qui facilitent la prévision d'événements futurs et permettent d'agir sur ces points de vue pour de meilleurs résultats métier.

*Intégration d'IBM SPSS Modeler*

IBM SPSS Modeler s'intègre de manière transparente à IBM Cognos Business Intelligence afin de mettre à la disposition des utilisateurs toute la puissance de l'analyse prédictive. En conséquence, vous pouvez :

- Développer un contexte factuel grâce à des tendances, modèles et prédictions fiables.
- Intégrer l'analyse prédictive comme activité principale pour soutenir la prise de décisions métier, révélant des points de vue clés concernant vos données d'entreprise.
- Distribuer facilement les résultats de l'analyse prédictive à des communautés d'utilisateurs élargies en les publiant dans l'environnement Cognos Business Intelligence.
- Découvrir rapidement les tendances et modèles dans les données numériques structurées afin de modéliser les résultats et d'optimiser les décisions métier.

*L'analyse « what-if » selon IBM Cognos TM1*

Avec IBM Cognos TM1 vous pouvez rapidement analyser et modéliser les besoins de planification de toute l'organisation et vous en servir pour corriger les actions afin de viser de meilleurs résultats métier. Cognos TM1 associe une personnalisation avancée adaptée aux préférences particulières de chaque collaborateur à l'analyse prévisionnelle de type « what-if ». En conséquence, vous pouvez :

- Développer des scénarios à la volée et les partager avec d'autres à des fins de collaboration.
- Bénéficier des performances exceptionnelles pour les calculs complexes et les scénarios sophistiqués d'un moteur OLAP en mémoire breveté.
- Créer des scénarios personnels qui prennent en charge un nombre illimité d'alternatives ad hoc.
- Explorer vers les systèmes transactionnels pour vérifier vos hypothèses.

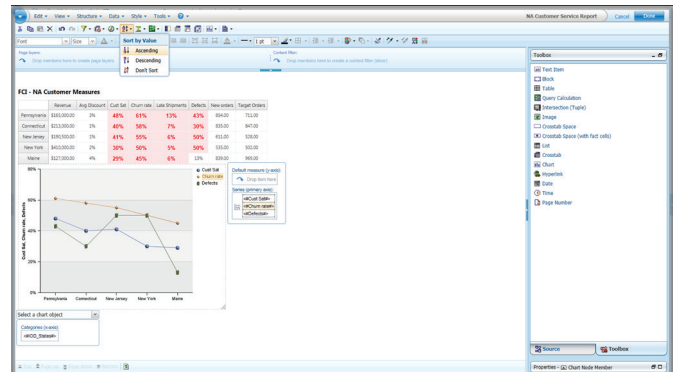


Figure 2 : Développez des scénarios et partagez-les avec une analyse what-if avec Cognos TM1.

*Analyse ad hoc d'informations en temps réel*

Les logiciels d'analyse Cognos fournissent une vue en temps réel à la seconde près des informations pertinentes à des fins d'analyse ad hoc et d'identification de problèmes. Avec cette fonctionnalité, vous pouvez :

- Voir instantanément les informations dont vous avez besoin pour surveiller votre activité et prendre des décisions au quotidien ou dans l'heure.
- Définir des alertes qui seront envoyées aux personnes désignées, quel que soit l'endroit où elles se trouvent géographiquement.
- Déterminer la cause première d'un problème.
- Explorer en aval et filtrer les informations afin de disposer exactement de ce dont vous avez besoin.
- Analyser les tendances et modèles.

## **Fournir des résultats d'analyse aux processus et personnes de l'entreprise situés en première ligne**

Vos collaborateurs sur le terrain et partenaires commerciaux qui ne sont pas connectés à votre intranet ont besoin d'informations pour prendre des décisions et déclencher rapidement les actions appropriées. Par conséquent, les capacités d'analyse des logiciels Cognos sont également disponibles sur les smartphones et les tablettes. Les logiciels intègrent l'analyse à vos applications bureautiques et de productivité afin de s'assurer que tous les utilisateurs ont accès aux résultats d'analyse, quelle que soit la forme requise. Les utilisateurs peuvent même voir les données selon plusieurs perspectives et interagir avec elles lorsqu'ils ne sont pas connectés à votre infrastructure décisionnelle afin que les décideurs clés aient des points de vue dans les informations métier en fonction d'où ils se trouvent.

### **Les solutions**

#### *IBM Cognos Active Report*

IBM Cognos Active Report permet aux utilisateurs d'interagir avec les rapports tout en n'étant pas connecté à l'infrastructure décisionnelle. Ceci met l'informatique décisionnelle et l'analyse métier à la portée d'un vaste public de consommateurs qui peut utiliser les rapports interactifs pour découvrir de nouvelles perspectives et opportunités. Grâce à Cognos Active Report, vous pouvez :

- Fournir aux collaborateurs sur le terrain les bonnes informations pour prendre des décisions et des mesures rapides.
- Etablir une base commune avec vos partenaires commerciaux grâce au partage d'informations métier critiques.
- Etendre ou présenter l'informatique décisionnelle à un vaste public de consommateurs qui n'est pas connecté à l'infrastructure décisionnelle en temps normal.

#### *IBM Cognos Mobile*

IBM Cognos Mobile offre aux professionnels les informations dont ils ont besoin pour prendre des décisions réactives et informées, où qu'ils soient. Avec IBM Cognos Mobile, vous pouvez :

- Offrir à vos forces commerciales en relation directe avec les clients les informations opportunes dont elles ont besoin pour prendre des décisions réactives et informées, où qu'elles soient.
- Bénéficier d'une prise en charge complète des plateformes mobiles leaders du marché dans l'entreprise.
- Bénéficiez du support pour les équipements Apple iPhone et iPad et autres smartphones et tablettes.

#### *IBM Cognos for Microsoft Office*

IBM Cognos for Microsoft Office est une solution destinée à interagir avec le contenu Cognos Business Intelligence à l'aide de Microsoft Office. L'utilisateur n'a plus besoin de copier-coller, ni de charger manuellement les données dans des feuilles de calcul ou des présentations. Ceci permet de gagner du temps, d'éviter les erreurs et vous permet de vous consacrer à la prise de décisions plutôt qu'à la saisie de données. Avec Cognos for Microsoft Office, vous pouvez :

- Utiliser et enregistrer du contenu décisionnel ou créer des rapports tels que des documents de synthèse et des tableaux de bord.
- Actualiser vos documents Microsoft Office à l'aide de données à jour à la demande.
- Modifier et partager le contenu Cognos Business Intelligence dans des applications et interfaces familières.
- Publier et partager des fichiers compatibles Cognos sur le portail décisionnel sécurisé.

### *IBM Analytical Decision Management*

IBM Analytical Decision Management emploie des modèles prédictifs et des règles métier pour optimiser et automatiser les millions de micro-décisions prises chaque jour. Cette solution combine des modèles prédictifs, des règles métier et des fonctions d'optimisation. Il permet ainsi à l'entreprise de prendre automatiquement et en toute confiance des décisions stratégiques précises là où s'effectue l'interaction avec le client (Centre d'appels, sites web e-commerce, etc.). Trois clics suffisent pour construire un modèle prédictif dans une interface Web configurable et simuler des scénarios pour comparer et tester les résultats attendus avant le déploiement dans un système opérationnel. Les entreprises maîtrisent désormais pleinement le processus d'analyse. Elles peuvent ainsi prendre des décisions précises, en temps réel, selon l'évolution de la stratégie, des habitudes d'achat des consommateurs, ou de la conjoncture.

Avec IBM Analytical Decision Management votre entreprise peut agir en toute confiance là où c'est nécessaire pour améliorer les résultats. Les collaborateurs et les systèmes qui sont en première ligne peuvent tirer le meilleur parti de chaque interaction client pour développer le revenu de façon rentable, détecter et prévenir la fraude afin de réduire les risques et gérer proactivement les ressources pour limiter les coûts.

Intégrant l'analyse prédictive, les règles locales et les techniques d'optimisation aux systèmes de votre organisation, IBM Analytical Decision Management présente une analyse et des réponses en temps réel qui peuvent systématiquement aboutir à de meilleurs résultats. Cette plateforme permet d'y parvenir grâce à :

- une analyse et une prise de décision adaptatives, en temps réel
- la recommandation d'actions au point d'impact
- l'évaluation et l'optimisation des compromis au niveau des ressources

### **Conclusion**

Des outils d'analyse, des silos d'informations différents, des plateformes multiples et une dépendance excessive des feuilles de calcul peuvent handicaper la prise de décision alors qu'il devient nécessaire de prendre de meilleures décisions plus rapidement. En outre, vos collaborateurs veulent pouvoir analyser les données sans devoir attendre que le service informatique fournisse les informations demandées. Les logiciels Cognos fournissent des fonctionnalités d'analyse qui permettent de relever ces défis tout en satisfaisant les besoins de tous les utilisateurs.

Les cadres, responsables d'activités et utilisateurs peuvent voir, assembler et personnaliser facilement des informations afin de suivre leur fil de réflexion et de générer des perspectives uniques. Grâce à l'exploration de tous les types d'informations sous tous les angles pour évaluer la situation métier actuelle, les analystes métier analysent des faits et anticipent les implications tactiques et stratégiques simplement en passant de la visualisation à une analyse évoluée, prévisionnelle ou « what-if ».

Les informaticiens peuvent utiliser leurs connaissances, compétences et leur investissement dans les données d'entreprise pour satisfaire les objectifs et la stratégie d'entreprise car ils ne gèrent plus les demandes d'information en retard. En bref, les capacités d'analyse de Cognos et SPSS permettent aux utilisateurs professionnels, cadres et analystes d'analyser les données et au service informatique de fournir ces capacités plus facilement et avec moins de travail.

Pour plus d'informations sur les solutions d'analyse des logiciels IBM Business Analytics, visitez le site :

[ibm.com/software/analytics/rte/an/analysis/](http://ibm.com/software/analytics/rte/an/analysis/)

Pour plus d'informations sur la famille de produits Cognos, visitez le site : [ibm.com/software/analytics/cognos/business-intelligence-product-comparison.html](http://ibm.com/software/analytics/cognos/business-intelligence-product-comparison.html) ou [ibm.com/cognos](http://ibm.com/cognos)

Pour plus d'informations sur IBM Analytical Decision Management, visitez :

[ibm.com/software/products/us/en/category/SWQ60](http://ibm.com/software/products/us/en/category/SWQ60)

## À propos d'IBM Business Analytics

Les logiciels IBM Business Analytics fournissent des informations orientées données pour aider les organisations à travailler de manière plus intelligente et à surpasser leurs concurrents. Le portefeuille de produits, très complet, inclut des solutions de Business Intelligence, d'analyse prédictive, d'aide à la décision, de pilotage de la performance et de gestion des risques.

Les solutions IBM Business Analytics aident les entreprises à identifier et à visualiser les tendances et les schémas présents dans certains secteurs (comme l'analyse client) qui peuvent avoir un effet déterminant sur leurs performances. Elles leur permettent de comparer des scénarios, d'anticiper des menaces et des opportunités potentielles, de mieux planifier, budgétiser et prévoir leurs ressources, d'équilibrer le rapport entre les risques potentiels et les retours sur investissements prévus, et de respecter les réglementations. En élargissant l'utilisation de l'analyse, les organisations peuvent adapter leurs décisions tactiques et stratégiques afin d'atteindre leurs objectifs. Pour davantage d'informations, visitez [ibm.com/business-analytics](http://ibm.com/business-analytics).

### Demande pour être contacté(e)

Pour être contacté ou pour poser une question, accédez au site [ibm.com/business-analytics/fr](http://ibm.com/business-analytics/fr). Un représentant IBM vous répondra sous deux jours ouvrés.



---

#### Compagnie IBM France

17 Avenue de l'Europe  
92 275 Bois-Colombes Cedex

Adresse de la page d'accueil IBM :

**ibm.com**

IBM, le logo IBM, ibm.com, Cognos, SPSS et TMI sont des marques d'International Business Machines Corp. déposées dans de nombreuses juridictions réparties dans le monde entier. Les autres noms de produits et de services peuvent être des marques d'IBM ou d'autres sociétés. La liste actualisée de toutes les marques d'IBM est disponible sur la page Web suivante [ibm.com/legal/copytrade.shtml](http://ibm.com/legal/copytrade.shtml)

Microsoft, Windows et Windows NT sont des marques de Microsoft Corporation aux Etats-Unis et/ou dans certains autres pays.

Le présent document contient des informations qui étaient en vigueur et valides à la date de la première publication et qui peuvent être modifiées par IBM à tout moment. Toutes les offres mentionnées ne sont pas distribuées dans tous les pays où IBM exerce son activité.

Il est de la responsabilité de l'utilisateur d'évaluer et de vérifier lui-même le fonctionnement des produits ou logiciels non IBM avec les produits ou logiciels IBM.

LES INFORMATIONS DE CE DOCUMENT SONT DISTRIBUÉES « TELLES QUELLES » SANS AUCUNE GARANTIE NI EXPLICITE NI IMPLICITE. IBM DÉCLINE NOTAMMENT TOUTE RESPONSABILITÉ RELATIVE À CES INFORMATIONS EN CAS DE CONTREFAÇON AINSI QU'EN CAS DE DÉFAUT D'APTITUDE À L'EXÉCUTION D'UN TRAVAIL DONNÉ. Les produits IBM sont garantis conformément aux dispositions des contrats au titre desquels ils sont fournis.

© Copyright IBM Corporation 2013



Pensez à recycler ce document